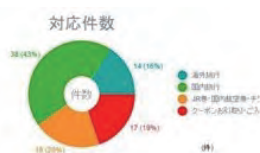


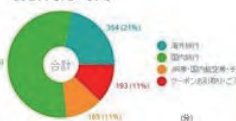
順番受付システム アイリスト 集計データ 資料

ご来店先 来店がたい先	平均対応時間	合計対応時間	平均対応時間	
カーナビ取付サービス	17分(0%)	11分	納期 15分	12分
お車 国内保証サービス	18分(0%)	9分	納期 5分	11分
お車 国内保証サービス	20分(0%)	9分	納期 16分	24分
お車 国内保証サービス	15分(0%)	16分	納期 14分	26分

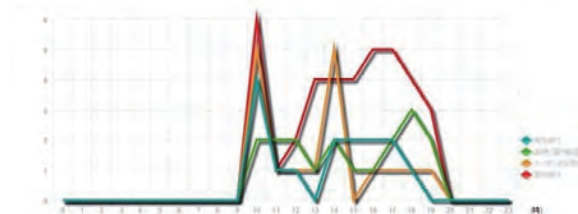


時間	0時	1時	2時	3時	4時	5時	6時	7時	8時	9時	10時	11時	12時	13時	14時	15時	16時	17時	18時	19時	20時	21時	22時	23時	24時
お車 国内保証サービス	0	0	0	0	0	0	0	0	0	0	0	0	0	0	0	0	0	0	0	0	0	0	0	0	0
お車 国内保証サービス	0	0	0	0	0	0	0	0	0	0	0	0	0	0	0	0	0	0	0	0	0	0	0	0	0
お車 国内保証サービス	0	0	0	0	0	0	0	0	0	0	0	0	0	0	0	0	0	0	0	0	0	0	0	0	0
お車 国内保証サービス	0	0	0	0	0	0	0	0	0	0	0	0	0	0	0	0	0	0	0	0	0	0	0	0	0

合計対応時間



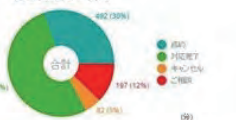
平均対応時間



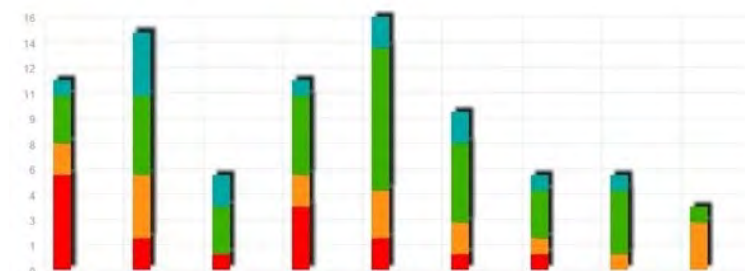
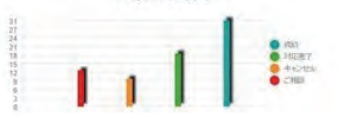
送付先が完了します。	平均対応時間	合計対応時間	平均対応時間	
ご来店	18分(0%)	9分	納期 15分	19分
カーナビ	18分(0%)	18分	納期 25分	16分
お車 国内保証サービス	18分(0%)	9分	納期 7分	16分
お車 国内保証サービス	18分(0%)	10分	納期 12分	31分



合計対応時間



平均対応時間



アイリスト集計データについて

1. 実際に店舗にいなくても店舗の混雑状況を確認できます。
2. 各店舗での来店人数、来店波動等をリアルタイムでご覧になれます。
3. 番号札を取られた方、直接窓口でご案内した方、全てのご来客データが取得できます。
4. データは1日単位と1か月単位で集計を取ることができます。
※現在（リアルタイム）の集計データも閲覧可能です。
5. 本部等で自社のアイリスト導入全店舗のデータが閲覧可能です。

集計データの確認方法

①登録電話番号、パスワードを入力後
「ログイン」を押します。



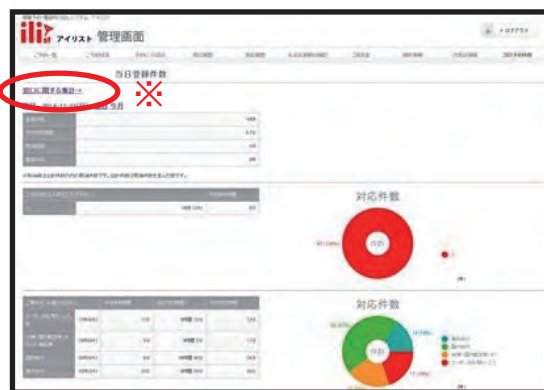
②「ご予約状況」を押します。



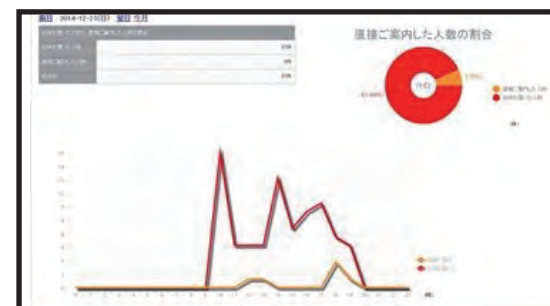
③データを確認したい店舗の名前を
押します。



④アイリストの集計データをご覧頂けます。



※「窓に関する集計」を押すと
次ページを閲覧出来ます。



ご予約状況

アイリストにログインして、「ご予約状況」を押すと自社でのアイリスト導入店舗の当日の現在の待ち件数、登録総件数が確認出来ます。

各店舗の店舗名を押すと、各店舗の集計データを閲覧できます。

順番予約・電話呼び出しシステム アイリスト



アイリスト 管理画面 ログアウト

ご予約一覧 **ご予約状況** 予約リスト設定 発信履歴 着信履歴 ご請求書

ご予約状況

前日 2014-12-24(水)
ページ 1 / 1, 全 2 中 2 件表示, 1 ~ 0 件目
◀◀ ◀ ◀ ▶ ▶ ▶▶

ID	リスト名	電話番号	現在、待ち件数	総件数
7	アイリスト デモ7	050-5838-6075		5件 13件
8	アイリスト デモ8	050-5838-6075		0件 0件

◀◀ ◀ ◀ ▶ ▶ ▶▶

前日 2014-12-24(水)

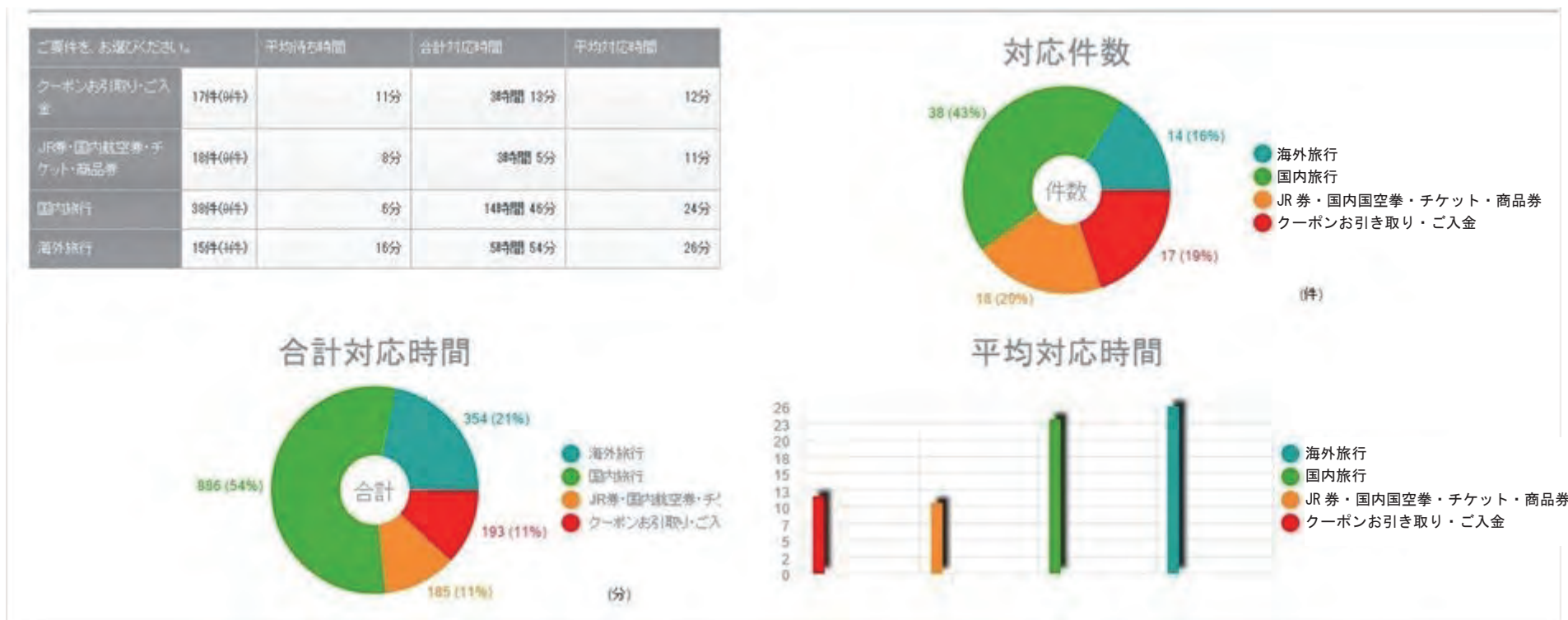
当日登録件数の集計データについて

1. 登録件数、平均待ち時間、取消回数、電話呼出回数
2. 各選択項目毎の件数、比率、合計対応時間、平均対応時間
3. 対応後の結果選択の件数、比率、合計対応時間、平均対応時間
4. 時間帯別の来店波動
5. 各選択項目毎での時間帯別の来店波動
6. 各スタッフ毎の対応件数、対応時間

1. 登録件数、平均待ち時間、取消回数、電話呼出回数

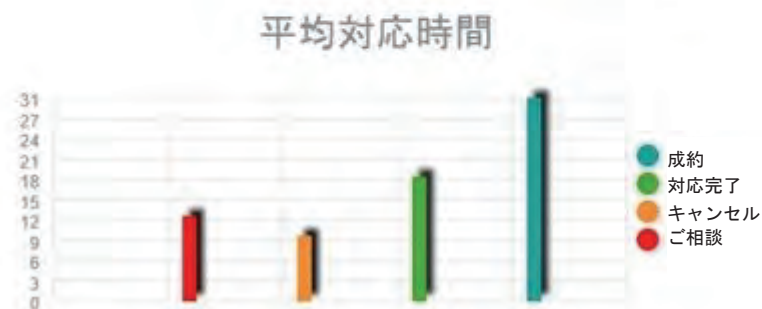
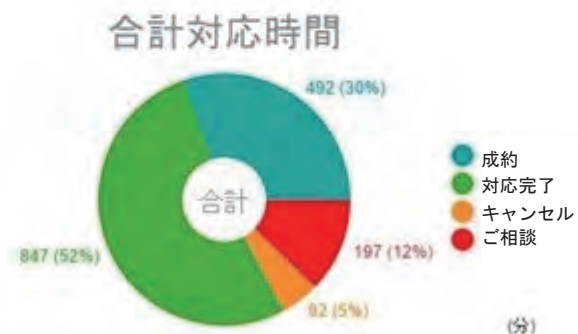
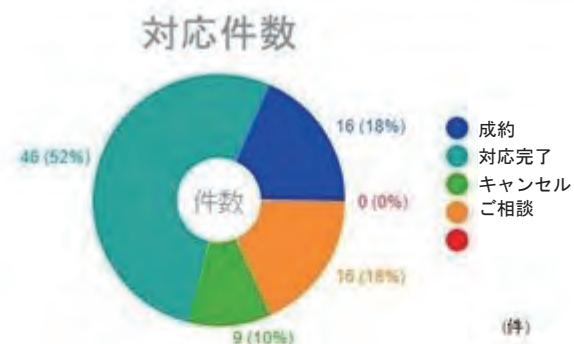


2. 各選択項目毎の件数、比率、合計対応時間、平均対応時間



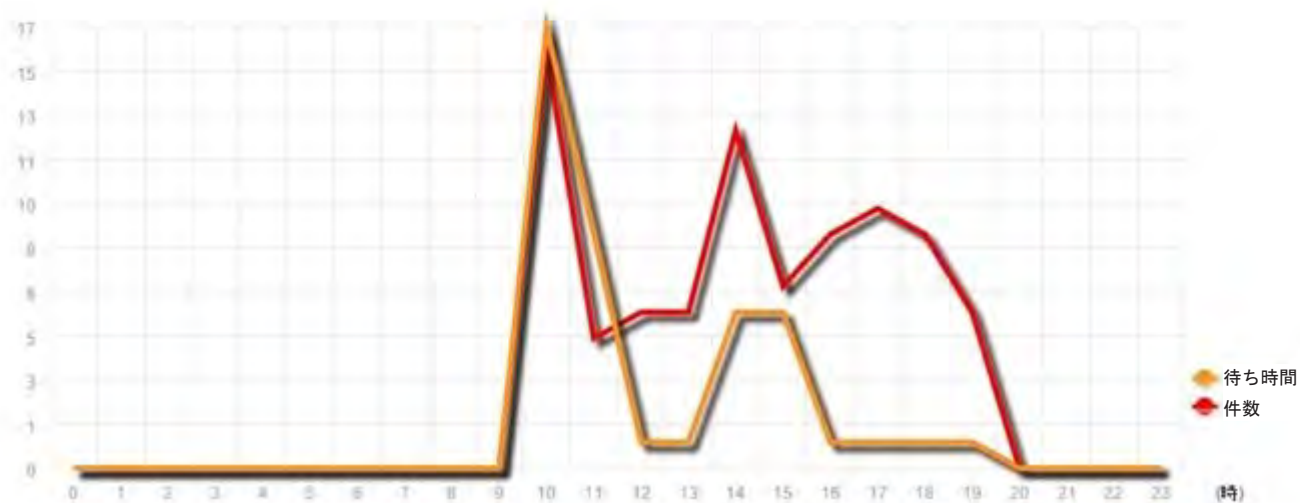
3. 対応後の結果選択の件数、比率、合計対応時間、平均対応時間

選択すると終了します。	平均待ち時間	合計対応時間	平均対応時間
	1件(1件)	0分	
ご相談	16件(0件)	3分	38時間 17分
キャンセル	9件(0件)	16分	18時間 22分
対応完了	46件(0件)	9分	148時間 7分
成約	16件(0件)	10分	88時間 12分



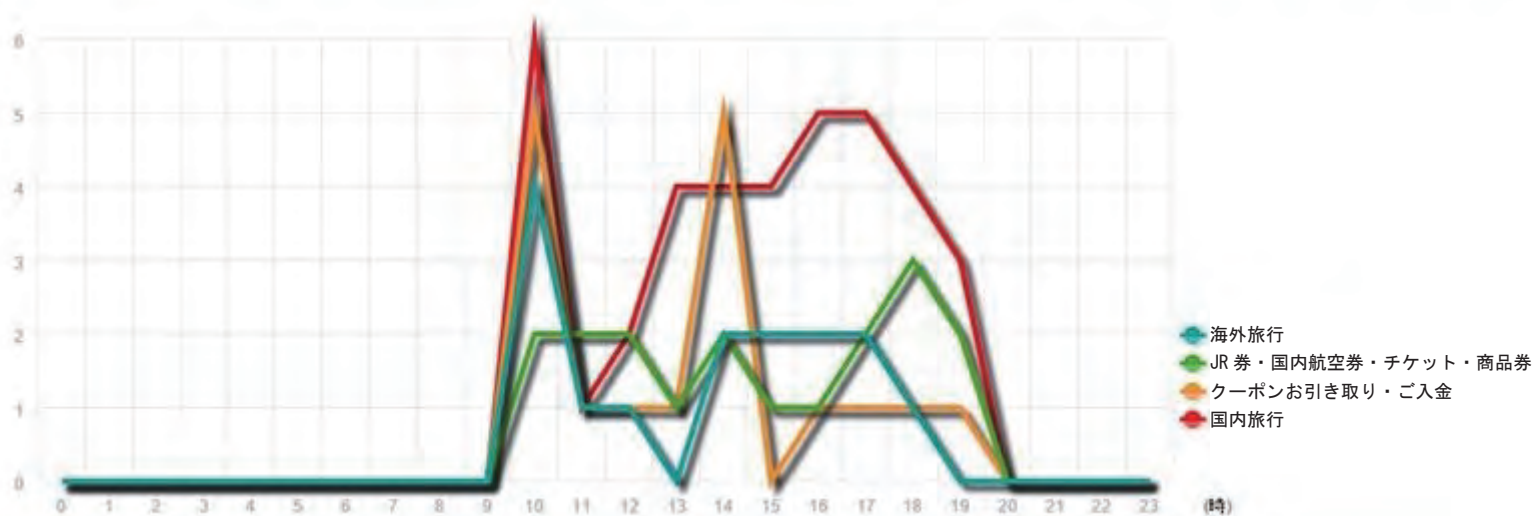
4. 時間帯別の来店波動

時間	0時	1時	2時	3時	4時	5時	6時	7時	8時	9時	10時	11時	12時	13時	14時	15時	16時	17時	18時	19時	20時	21時	22時	23時
件数	0件	0件	0件	0件	0件	0件	0件	0件	0件	0件	17件	5件	6件	6件	13件	7件	9件	10件	9件	6件	0件	0件	0件	0件
取消	0件	0件	0件	0件	0件	0件	0件	0件	0件	0件	1件	0件	0件	0件	0件	0件	0件	0件	0件	0件	0件	0件	0件	0件
平均待ち時間	0分	0分	0分	0分	0分	0分	0分	0分	0分	0分	27分	15分	2分	2分	9分	9分	1分	1分	1分	2分	0分	0分	0分	0分



5. 各選択項目毎での時間帯別の来店波動

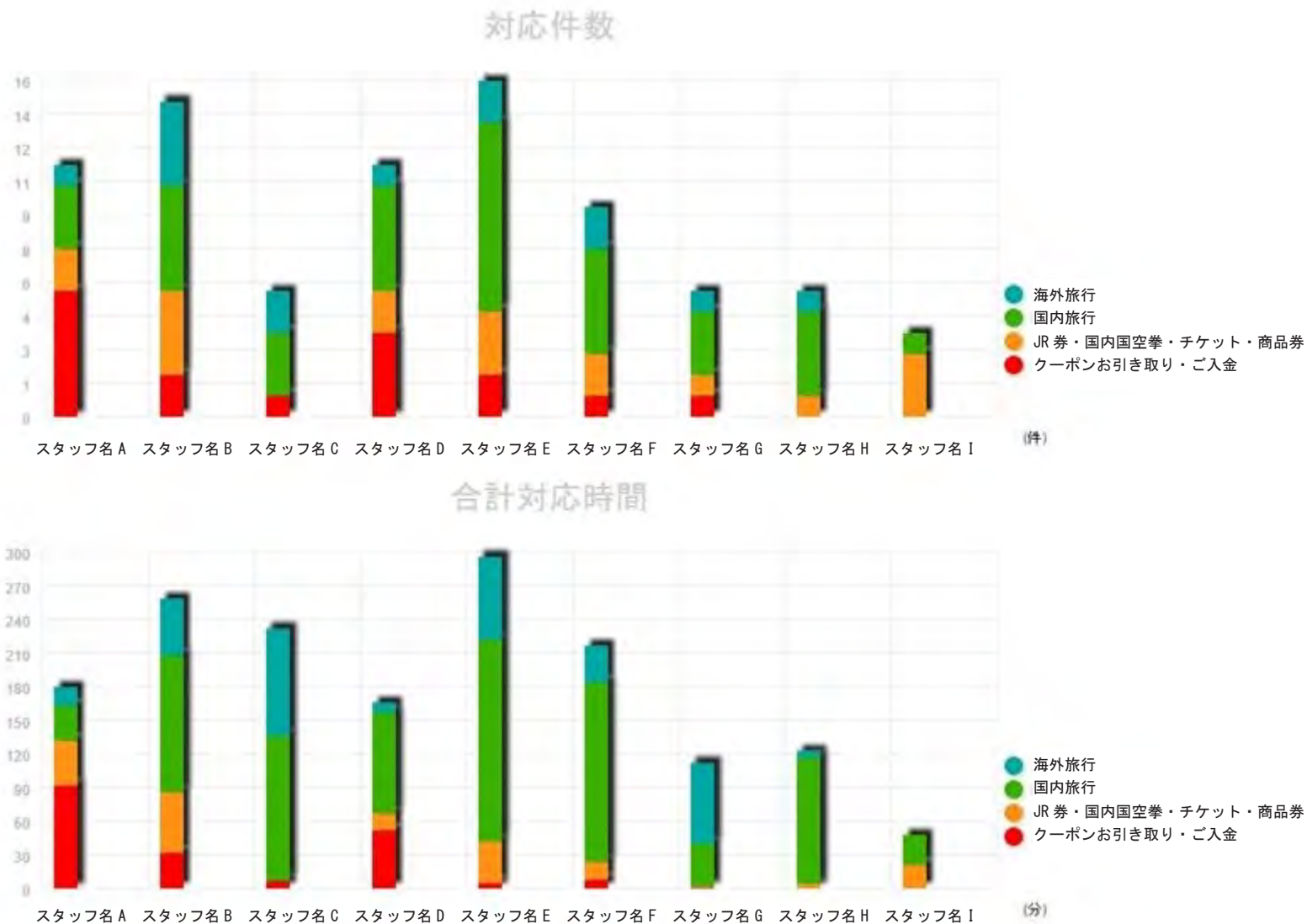
時間	0時	1時	2時	3時	4時	5時	6時	7時	8時	9時	10時	11時	12時	13時	14時	15時	16時	17時	18時	19時	20時	21時	22時	23時
国内旅行	0件	0件	0件	0件	0件	0件	0件	0件	0件	0件	6件	1件	2件	4件	4件	4件	5件	5件	4件	3件	0件	0件	0件	0件
クーポンお引き取り・ご入金	0件	0件	0件	0件	0件	0件	0件	0件	0件	0件	5件	1件	1件	1件	5件	0件	1件	1件	1件	1件	0件	0件	0件	0件
JR券・国内航空券・チケット・商品券	0件	0件	0件	0件	0件	0件	0件	0件	0件	0件	2件	2件	2件	1件	2件	1件	1件	2件	3件	2件	0件	0件	0件	0件
海外旅行	0件	0件	0件	0件	0件	0件	0件	0件	0件	0件	4件	1件	1件	0件	2件	2件	2件	2件	1件	0件	0件	0件	0件	0件



6. 各スタッフ毎の対応件数、対応時間 ①

担当者	クーポンお引取り・ご入金	JR券・国内航空券・チケット・商品券	国内旅行	海外旅行	合計
スタッフ名 A	5 (0)件 合計: 1時間 32分 平均: 16分	2 (0)件 合計: 40分 平均: 20分	3 (0)件 合計: 31分 平均: 11分	2 (4)件 合計: 17分 平均: 17分	13 (4)件 合計: 2時間 59分 平均: 15分
スタッフ名 B	2 (0)件 合計: 32分 平均: 16分	4 (0)件 合計: 54分 平均: 14分	5 (0)件 合計: 2時間 2分 平均: 25分	4 (0)件 合計: 51分 平均: 13分	15 (0)件 合計: 4時間 16分 平均: 18分
スタッフ名 C	1 (0)件 合計: 7分 平均: 7分	0 (0)件	3 (0)件 合計: 2時間 9分 平均: 43分	2 (0)件 合計: 1時間 36分 平均: 48分	6 (0)件 合計: 3時間 52分 平均: 39分
スタッフ名 D	4 (0)件 合計: 52分 平均: 13分	2 (0)件 合計: 15分 平均: 8分	5 (0)件 合計: 1時間 30分 平均: 18分	1 (0)件 合計: 9分 平均: 9分	12 (0)件 合計: 2時間 44分 平均: 14分
スタッフ名 E	2 (0)件 合計: 5分 平均: 3分	3 (0)件 合計: 37分 平均: 13分	9 (0)件 合計: 2時間 50分 平均: 20分	2 (0)件 合計: 1時間 14分 平均: 37分	16 (0)件 合計: 4時間 55分 平均: 19分
スタッフ名 F	1 (0)件 合計: 8分 平均: 8分	2 (0)件 合計: 16分 平均: 8分	5 (0)件 合計: 2時間 40分 平均: 32分	2 (0)件 合計: 33分 平均: 17分	10 (0)件 合計: 3時間 36分 平均: 22分
スタッフ名 G	1 (0)件 合計: 1分 平均: 1分	1 (0)件 合計: 1分 平均: 1分	3 (0)件 合計: 38分 平均: 13分	1 (0)件 合計: 1時間 12分 平均: 1時間 12分	6 (0)件 合計: 1時間 50分 平均: 19分
スタッフ名 H	0 (0)件	1 (0)件 合計: 4分 平均: 4分	4 (0)件 合計: 1時間 53分 平均: 29分	1 (0)件 合計: 6分 平均: 6分	6 (0)件 合計: 2時間 2分 平均: 21分
スタッフ名 I	0 (0)件	3 (0)件 合計: 21分 平均: 7分	1 (0)件 合計: 27分 平均: 27分	0 (0)件	4 (0)件 合計: 47分 平均: 12分

6. 各スタッフ毎の対応件数、対応時間 ②



窓口に関する集計について

「窓口に関する集計」では以下の項目を集計しグラフ化して表示します。

1. 直接（番号札無し）ご案内した方とお待ち頂いた（番号札有り）の方の各件数、比率
2. 実際にお待ち頂いた方の件数、平均待ち時間
3. 店内待ち、電話呼出の比率、各キャンセル件数
4. 電話呼出を希望された方が実際に時間を有効に使えた時間の平均

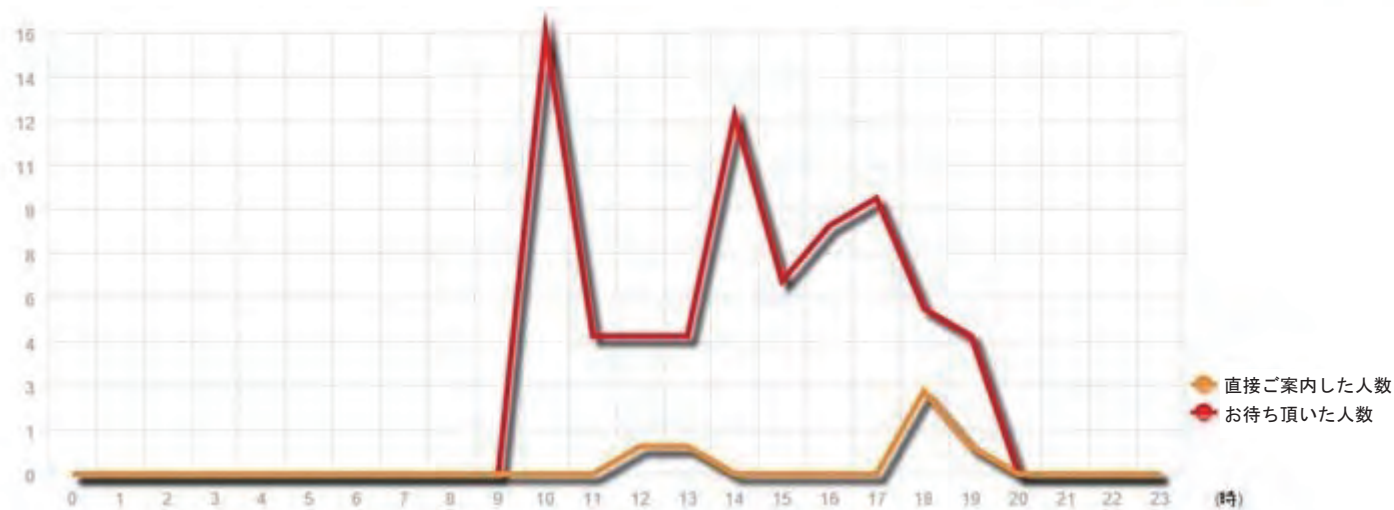
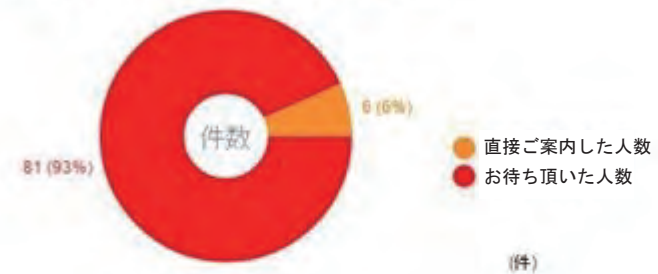
1. 直接（番号札無し）ご案内した方とお待ち頂いた（番号札有り）の方の各件数、比率

窓口に関する集計

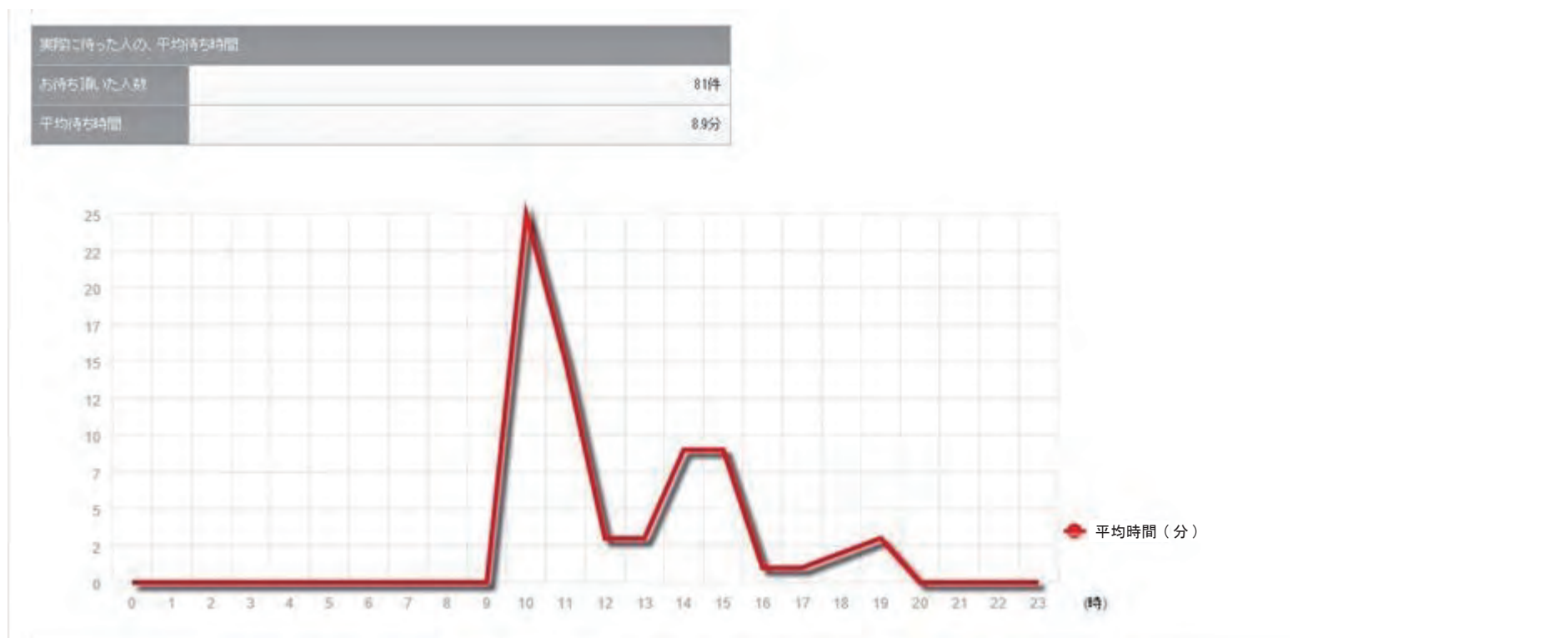
前日 2014-12-21(日) 翌日 今月

お待ち頂いた人数と、直接ご案内した人数の割合	
お待ち頂いた人数	81件
直接ご案内した人数	6件
総合計	87件

直接ご案内した人数の割合



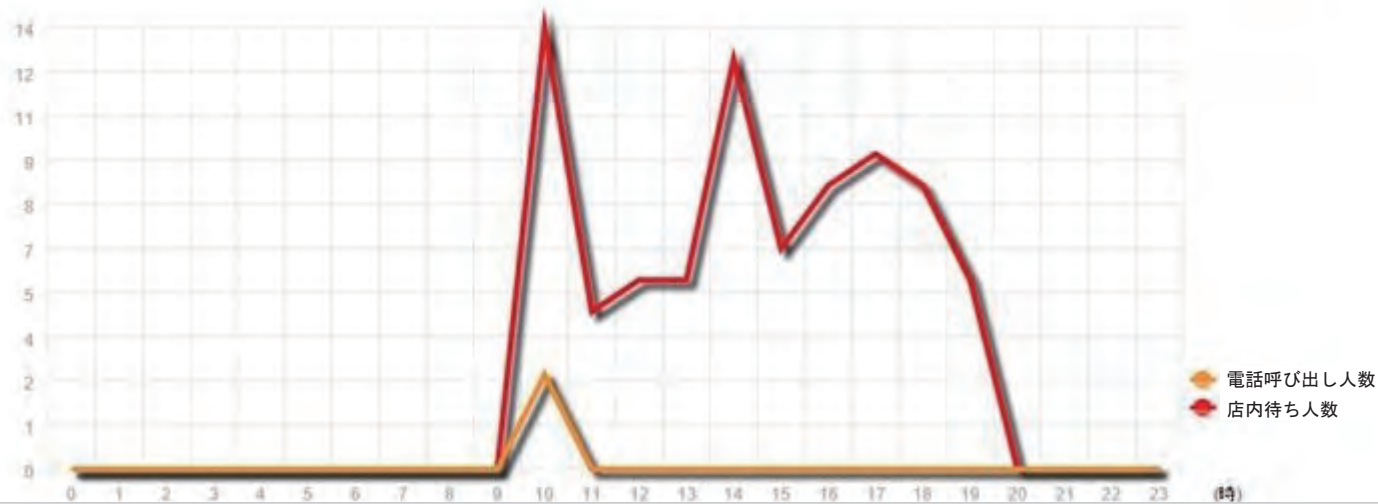
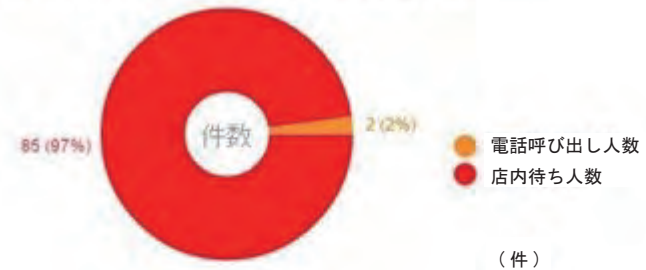
2. 実際にお待ち頂いた方の件数、平均待ち時間



3. 店内待ち、電話呼出の比率、各キャンセル件数

実際に待った人の、店内待ち、電話呼出しの割合	
お待ち行列した人数	85件
直接ご案内した人数	2件
総合計	87件

店内待ち電話呼出しの割合



実際に待った人の内、店内待ちと電話呼出で各キャンセル件数	キャンセル	
店内待ち	85件	0件
電話呼出し	2件	0件
総合計	87件	0件

4. 電話呼出を希望された方が実際に時間を有効に使えた時間の平均

